



&lt;NET IMPRESS&gt;

# MegaNETIMPRESSセレクトションガイド

Product Brief 2005/6

## MegaNETIMPRESSの機材のセレクトションガイドです

### MegaNETIMPRESS必要機材

MegaNETIMPRESSはハードウェア3種 MegaNETIMPRESS本体 CompactModule

Probeから構成されています。お客様の環境に合わせて3種を選択していただきます。

ソフトウェアツールについてはYDC HPからダウンロードしてご利用ください。

PCツール:AZ490(リモートコントローラ)AZ481(KEYファイルゼネレータ)AZ482(FDFシートゼネレータ)

\*生産ライン用ドライバAZ491は有償ソフトウェアです。

### <1>MegaNETIMPRESS本体

MegaNETIMPRESSシリーズでは4種類の本体をご用意しております。

プログラミングのスペック・対応できるマイコンはすべて共通です。

#### FULL KEYモデル



#### AF420/AC4P

FULL KEYモデル

100BASE-TXホストインターフェース付

主に開発評価用途

#### AF620/AC4P

FULL KEYモデル CANインターフェース付

100BASE-TXホストインターフェース付

主に開発評価用途

#### 単KEYモデル



#### AF320/AC4P

単KEYモデル

100BASE-TXホストインターフェース付

主に製造ライン用途

#### AF520/AC4P

単KEYモデル CANインターフェース付

100BASE-TXホストインターフェース付

主に製造ライン用途

## <2>CompactModule

MegaNETIMPRESS本体に挿入されるCFメディアカードです。各種Flashマイコンのプログラミングファームウェアのデータを定義体として実装し、Flashプログラミングを行います。お客様はご購入後、CompactModuleに定義体のライセンス登録をし、各種設定ファイルをAZ490リモートコントローラから設定して頂きます。各種マイコン用の設定ファイル群はYDC HPからマイコンパックとしてダウンロードできます。



**FX8XX/DXX**

定義体型名

メモリアイズ

- ・マイコン型名一覧表から定義体型名をご確認ください。
- ・CompactModuleご購入の際には定義体型名とCFメモリアイズをご指定ください。
- ・既にお手持ちのCFカードにライセンスを追加される場合は定義体型名とCFカードに記載されたシリアルNOをご連絡ください。

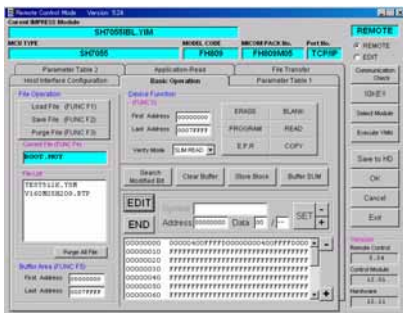
## <3>Probe

ユーザーターゲットと接続する為のケーブルです。JTAGインターフェースなどをご利用の場合は別途アダプタが必要になりますのでご確認ください。

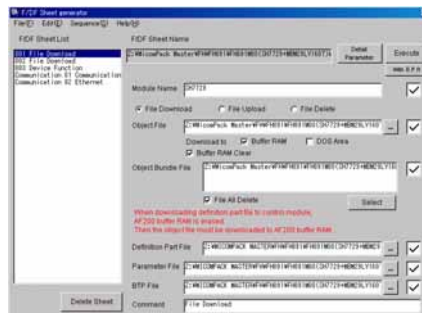
Model	Probe Type	NETIMPRESS SIDE	Description
AZ410 /AZ610	AF420 AF320 AF620 AF520 Serial probe		両端コネクタ付1mプローブ コンネクタ:DX10-28S
AZ412 /AZ612	Serial probe		AZ410のターゲット側未処理1mプローブ
AZ411			ターゲット側ワイヤハーネスアセンブリ付1mプローブ
AZ413			AZ411のターゲット側未処理1mプローブ
AZ415	AF620 AF520 CAN probe		High speed CANプローブ ターゲット側Dsub9pin
AZ416	CAN probe		Low speed CANプローブ ターゲット側Dsub9pin
AZ417			Single Wire CANプローブ ターゲット側Dsub9pin

## <4>PC Tools

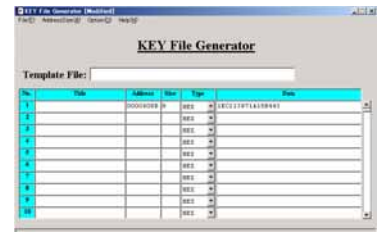
PCからMegaNETIMPRESSをリモートコントロールするソフトウェアもご用意しております。YDC HPよりダウンロードしてご利用ください。



AZ490



AZ482



AZ481

## 横河デジタルコンピュータ株式会社

機器事業部 営業部: 〒183-0044 東京都府中市日鋼町1-1 Jタワー 6F  
 TEL: 042-333-6224 FAX: 042-352-6109 info-impress@yokogawa-digital.com  
<http://www.yokogawa-digital.com/emb/product/NETIMPRESS.html>